

Unser Entwässerungsantrag soll digital werden – so strukturieren wir es!

10. Deutscher Tag der Grundstücksentwässerung

Inhalt

- Bisherige Situation
- Optimierungen in den letzten Jahren
- Idee des Entwässerungsportals
- Grundlagenermittlung
- Geplante Funktionen des Portals
- Kurzdemonstration



Bisherige Situation

- Analoger Vorgang
- Fehlerhafte und unvollständige eingereichte Unterlagen
- Nötige Nachweise und Rechnungen (Rückhaltung, Überflutungsnachweis usw.) oft fehlerhaft oder nicht vorhanden
- Fehlende Unterschriften
- Teilweise wochen- bis monatelange Kommunikation bis zur Genehmigung
- Papierberge in der Wiedervorlage
- Fehlende Übersicht über aktuell laufende Verfahren



Optimierungen in den letzten Jahren

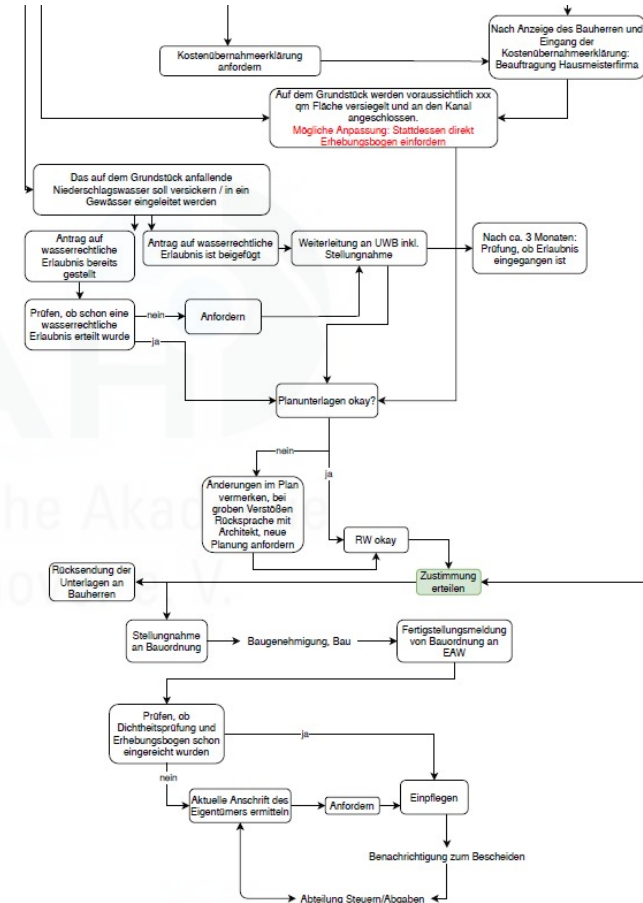
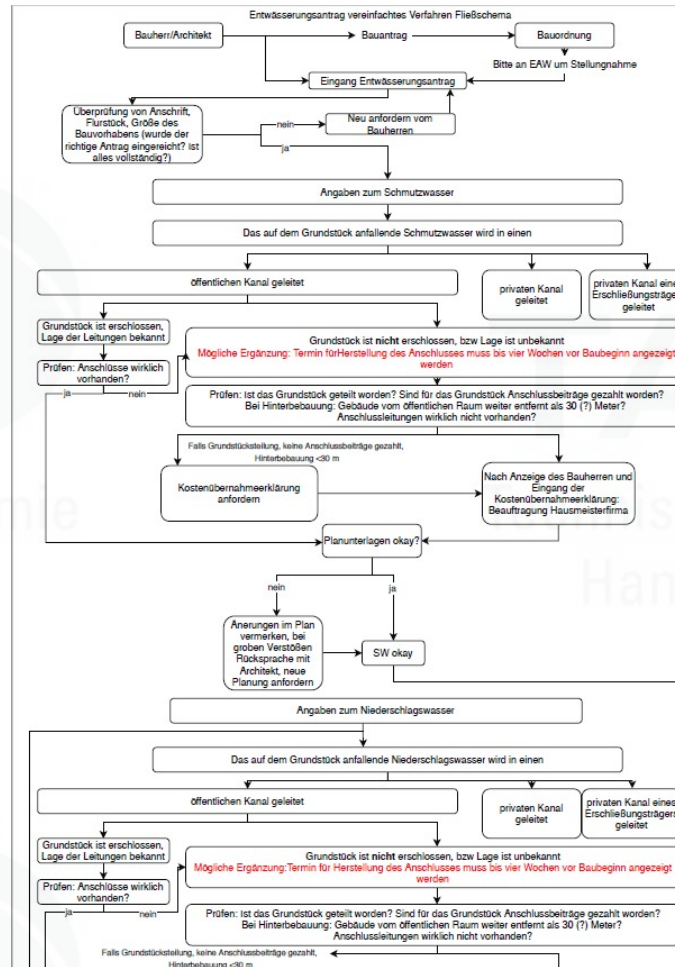
- Einscannen von neuen und bestehenden Antragsunterlagen, Ablegen auf internem Server
- Einpflegen in existierende Grundstücksdatenbank
- Einrichten einer zentralen E-Mail-Adresse für Entwässerungsanträge und Kommunikation mit Architekten und Bauherren
- Annahme von Antragsunterlagen als pdf-Datei
- Kommunikation mit anderen Fachbereichen (teilweise) nicht mehr in Papierform
- Nur sporadische Verbesserungen

Idee des Entwässerungsportals

- Selbstständig arbeitendes und kommunizierendes Modul
- Keine pdf-Verwaltung, sondern datenbankgestützte Anwendung
- Antragssteller soll Schritt für Schritt durch den Prozess geführt werden
- Möglichst fehlerfreie Eingabe von Daten wird angestrebt
- Entlastung der Mitarbeitenden

Grundlagenermittlung

- Erstellen eines Fließschemas des aktuellen Verfahrens
- Auswerten des Istzustandes und Ideensammlung zur Optimierung
- Grafische Darstellung des neuen Soll-Zustandes mit einer Spezialsoftware
- Erstellen eines Lastenhefts für die Ausschreibung



Geplante Funktionen des Portals

- Daten- und rechtssicherer Zugang über servicekonto.nrw
- Zielseite ist die Homepage der Stadt Rheda-Wiedenbrück
- Einleitung des Vorganges durch Versenden eines Beteiligungsbogens durch den FB Bauordnung an das Portal (integrierter pdf-Scan)
- Eingabemasken mit Plausibilitätskontrolle in Echtzeit
- Weg des Antrages wird durch Angaben des Antragsstellers vom Portal vorgegeben
- Nachweisberechnungen direkt automatisch im Portal
- Mailkommunikation mit Antragssteller nur kommunikativer Natur
- Abdecken möglichst aller Eventualitäten
- Automatische Wiedervorlagen
- Jeder Antrag wird einem Mitarbeiter zugeteilt → keine Doppelbearbeitung

Kurzdemonstration

Danke für Ihre Aufmerksamkeit!