

# 16. Deutscher Schlauchlinertag

BLUELIGHT   | 

RELINER EUROPE<sup>®</sup>

   
KANALSANIERUNG

**UHRIG**  


*Kuchem*   
Die Kanalisten.

  
MINOVA

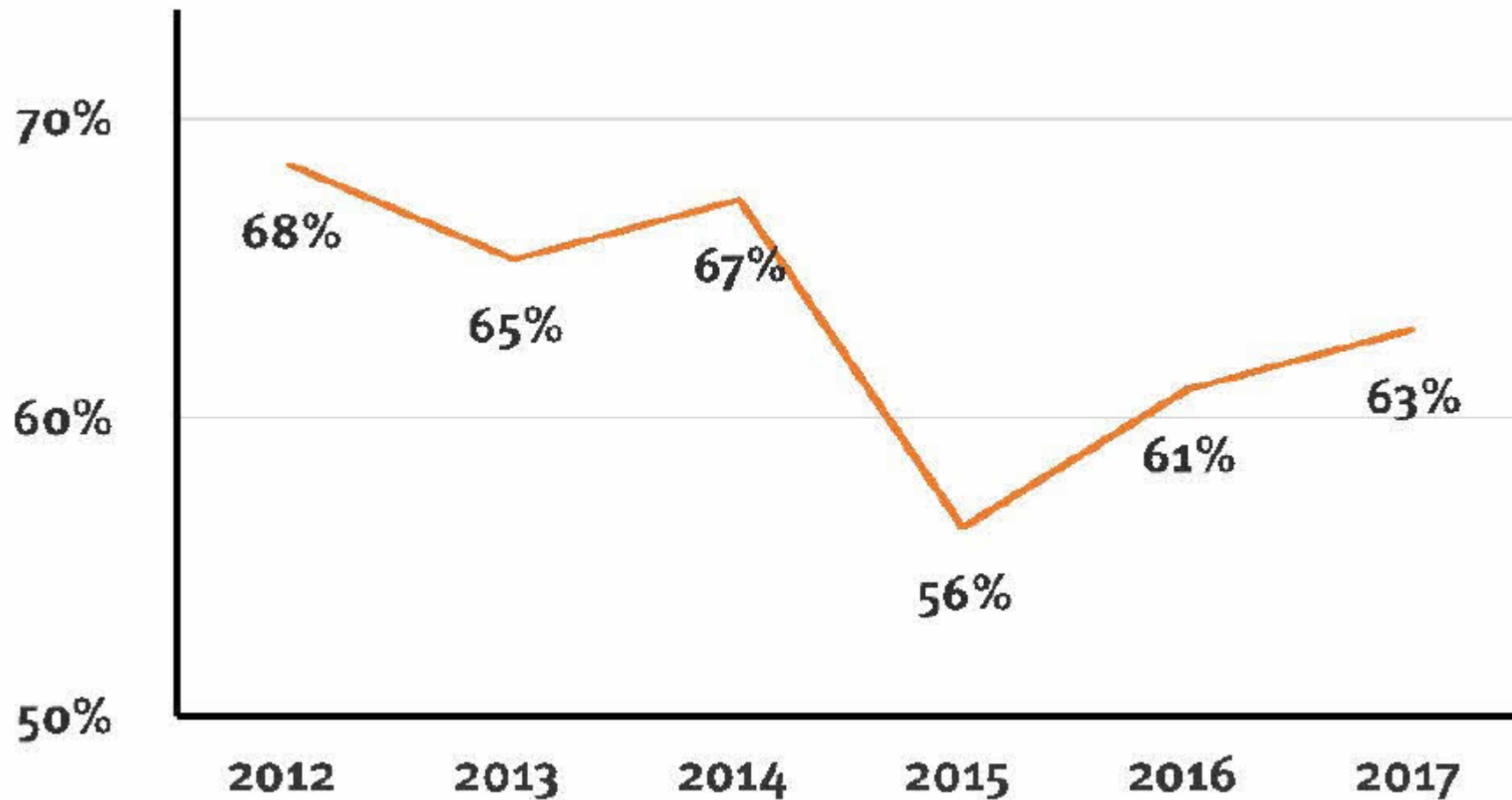
**RS Technik** 

## Einleitung Schlauchliner, wohin geht es?

Prof. Dr.-Ing. Volker Wagner  
Europaingenieur  
Sachverständiger beim Deutschen Institut für Bautechnik

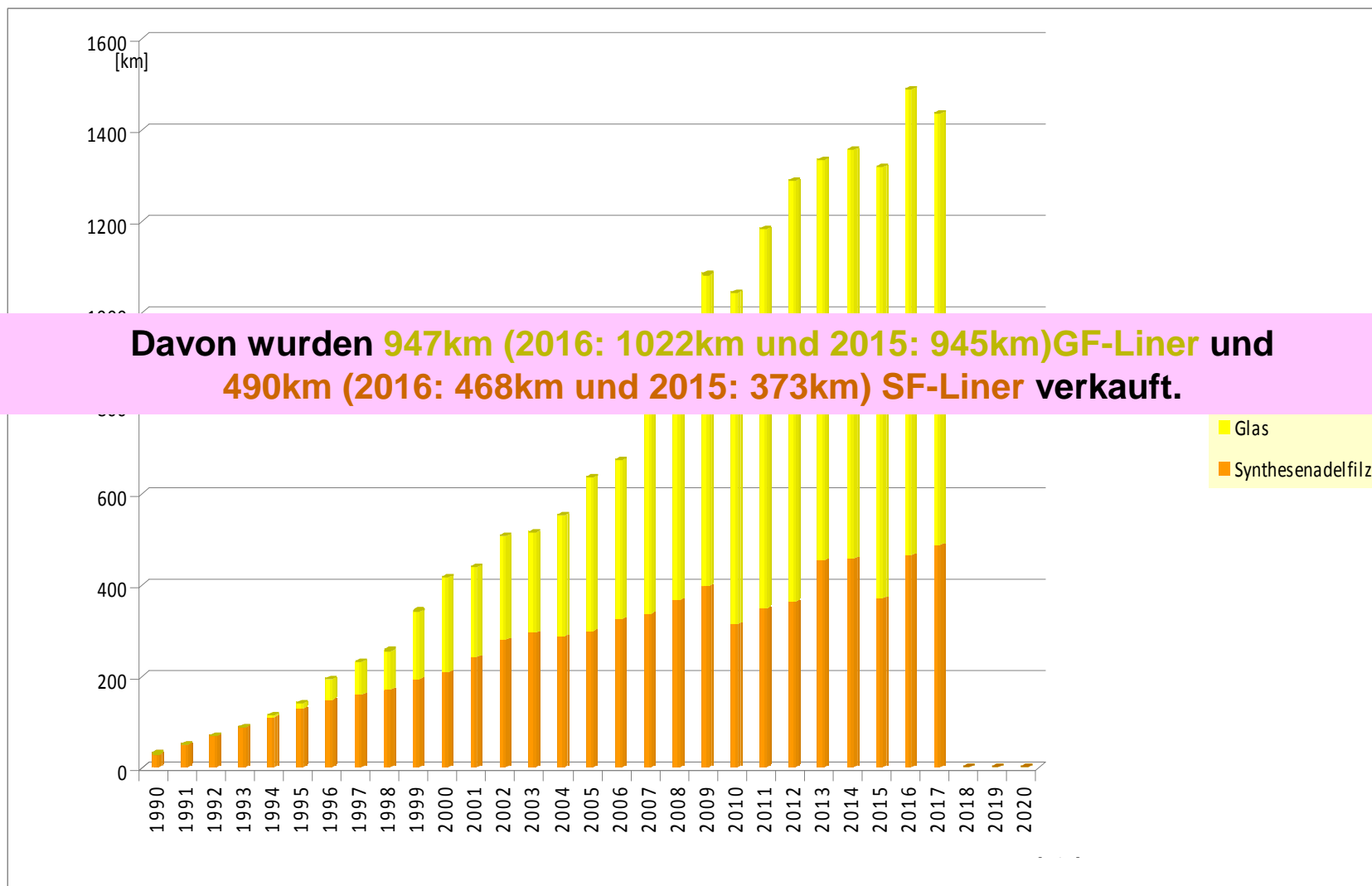
# IKT-LinerReport 2017

Anteile in [%] von **2152 Schlauchliner-Baustellenproben**, davon aus **1898 GFK-Liner** und **254 SF-Liner** aus Deutschland, England, Niederlande, Österreich, Schweiz, Tschechien, die die 4 Prüfkriterien bestanden haben (Biege-E-Modul, Biegefestigkeit, Wanddicke und Dichtheit)



## UMFRAGE: Schlauchlinerlängen 2017 (Stand 20.3.2018)

In Deutschland vertreiben 13 Hersteller Schlauchliner für die Sanierung von Abwasserkanälen ( $\geq$ DN200).  
Davon sind 5 GF-Schlauchliner-Hersteller, 1 Hersteller stellt GF- und SF-Schlauchliner her und  
6 Hersteller SF-Schlauchliner.



Davon wurden **947km (2016: 1022km und 2015: 945km) GF-Liner** und  
**490km (2016: 468km und 2015: 373km) SF-Liner** verkauft.

**2017 wurden in Deutschland laut Herstellerangaben 1437km (2016:1490km und 2015: 1318km) Schlauchliner verkauft!**

## UV-GF Schlauchlinerumfrage 2016 und 2017

Umfrage Km-Länge UV-GF-Schlauchliner 2016 (vom 12.2.2017)				
Kontinent	(DN100 - DN300)	(DN400 - DN600)	(>DN600)	gesamt
Europa	1151	641	189	1991
Gesamt (weltweit)	1412,96	824,6	236,6	2474

Umfrage Km-Länge UV-GF-Schlauchliner 2017 (vom 20.3.2018)				
Kontinent	(DN100 - DN300)	(DN400 - DN600)	(>DN600)	gesamt
Europa	1046	655	330	2031
Gesamt (weltweit)	1281,3	836,713	408,2	2526

## Vergleich weltweit: UV-GF Schlauchlinerumfrage 2017

Umfrage Km-Länge UV-GF-Schlauchliner 2017 (vom 20.3.2018)			
Kontinent/Land	(DN100 - DN300)	(DN400 - DN600)	(>DN600)
<b>Deutschland</b>	<b>455</b>	<b>318</b>	<b>174</b>
<b>Europa</b> (ohne Deutschland)	<b>591</b>	<b>337</b>	<b>156</b>
<b>Europa</b> (mit Deutschland)	<b>1046</b>	<b>655</b>	<b>330</b>
<b>Nordafrika</b> (z.B. Ägypten)	<b>0</b>	<b>0</b>	
<b>Naher Osten</b> (z.B. Israel, Saudiarabien)	<b>27</b>	<b>0,8</b>	
<b>Schwarzafrika</b> (z.B. Südafrika)	<b>0</b>	<b>0</b>	
<b>Nordasien</b> (z.B. Rußland)	<b>46</b>	<b>38,013</b>	<b>20</b>
<b>Ostasien</b> (z.B. China)	<b>49,3</b>	<b>49,5</b>	<b>18,8</b>
<b>Südasien</b> (z.B. Indien, Pakistan)	<b>0</b>	<b>0</b>	<b>12</b>
<b>Südostasien</b> (z.B. Philippinen, Singapur, Thailand)	<b>8,2</b>	<b>0,6</b>	<b>0,3</b>
<b>Zentralasien</b> (z.B. Afghanistan, Kasachstan, Kirgisistan)	<b>0</b>	<b>0</b>	<b>0</b>
<b>Ozeanien</b> (z.B. Australien, Neuseeland, Fidschi)	<b>4,4</b>	<b>0,8</b>	<b>0,1</b>
<b>Nordamerika</b> (z.B. USA)	<b>99,4</b>	<b>67</b>	<b>23</b>
<b>Mittelamerika</b> (z.B. Costa Rica, Panama)	<b>0</b>	<b>0</b>	<b>0</b>
<b>Südamerika</b> (z.B. Brasilien)	<b>1</b>	<b>25</b>	<b>1</b>
<b>Europa</b>	<b>1046,0</b>	<b>655,000</b>	<b>330,0</b>
<b>Gesamt (weltweit)</b>	<b>1281,3</b>	<b>836,713</b>	<b>408,2</b>

2016: 2474km  
2017: 2526km

# Schlauchlinerlängen 2017 in der Grundstücksentwässerung

Zum ersten Mal wurden auch die Schlauchliner-Hersteller für Schlauchliner zur Sanierung im Grundstücksentwässerungsbereich angefragt. 12 Hersteller verkaufen Schlauchliner, die bauaufsichtlich für die Grundstücksentwässerung zugelassen sind. Von diesen 12 Herstellern haben für die Umfrage die 5 größten Hersteller geantwortet. Die Schlauchliner dieser Hersteller heißen:

- "BRAWOLINER" zur Sanierung von erdverlegten schadhaften Abwasserleitungen in den Nennweiten DN 100 bis DN 250
- "RS MaxLiner®" für die Sanierung von erdverlegten schadhaften Abwasserleitungen in den Nennweiten DN 100 bis DN 250
- "lineTEC Flex", "lineTEC SP-IS XF" zur Sanierung von erdverlegten schadhaften Abwasserleitungen in den Nennweiten DN 100 bis DN 250 und "lineTEC SP-IS XF" in den Nennweiten DN 150 – DN 400
- "Metro Lining System" zur Sanierung von erdverlegten schadhaften Abwasserleitungen in den Nennweiten DN 100 bis DN 400
- "PAA-F-Liner" zur Sanierung schadhafter erdverlegter Abwasserleitungen im Nennweitenbereich DN 100 bis DN 300

Europaweit

2017: 1.264.166 m

Umfrage Km-Längen Schlauchliner ≤DN200 für das Jahr 2017			
Deutschland		Europa (ohne Deutschland)	
bogengängig ( $R_{\text{Bogen}} \leq 10\text{mal DN}$ )	Nicht bogengängig ( $R_{\text{Bogen}} > 10\text{mal DN}$ )	bogengängig ( $R_{\text{Bogen}} \leq 10\text{mal DN}$ )	Nicht bogengängig ( $R_{\text{Bogen}} > 10\text{mal DN}$ )
<b>503,272 km</b>	<b>10,1 km</b>	<b>730,434 km</b>	<b>20,36 km</b>

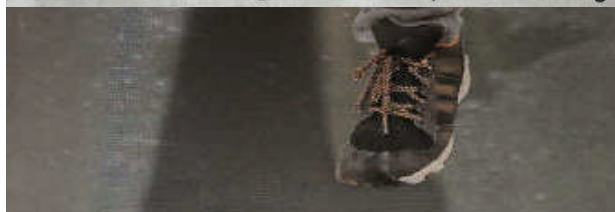


Wir wachsen weiter und suchen daher bundesweit motivierte und flexible Mitarbeiter als

Projekt- und Bauleiter (m/w)  
Kalkulatoren/Techniker (m/w)  
Facharbeiter verschiedener  
Handwerks-Gewerke (m/w)  
Anlernkräfte (m/w)

für die Bereiche:

- Schlauchlining
- Schachtsanierung
- Anschlussanierung
- Großprofilsanierung



# Zusammenfassung

Deutschlandweit wurden 2017  
**1437km** Schlauchliner eingebaut  
**947km GF-Liner**  
**490km SF-Liner**

Weltweit wurden 2017  
**2526km** Schlauchliner in  
Abwasserkanäle eingebaut

Europaweit wurden 2017  
**1.264.166 m** Schlauchliner in  
die Grundstücksentwässerung  
eingebaut