



[swietelsky-faber.com](https://swietelsky-faber.com)



Reparaturgag, 18.09.2024

# Die Kanalreparatur aus der Sicht des Ausführenden

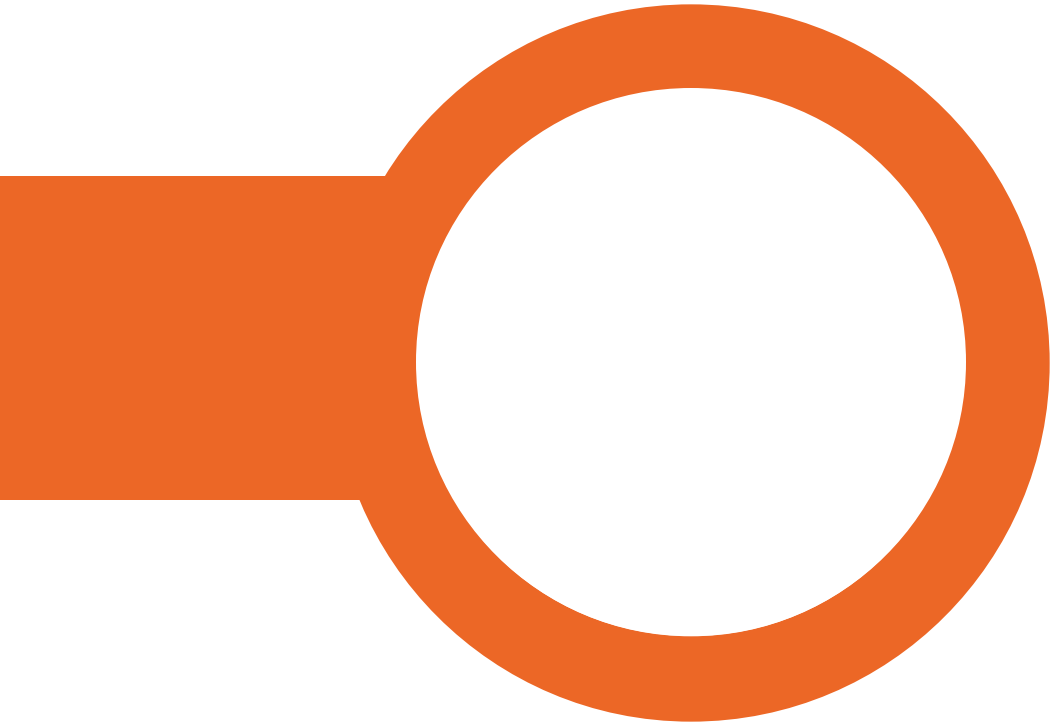
# Daniel Walbaum

## Bauleitung, Blomberg



- 2020 - B. Eng (TH OWL – Vertiefung Wasserwesen)
- Seit 2020 – Bauleitung bei Swietelsky-Faber GmbH in der Niederlassung Blomberg
- Bereich Kanalsanierung, div. Gewerke

# Inhaltsübersicht



**Über uns**

---

**Unsere Verfahren**

---

**Herausforderungen**

---

**Ausblick**

# Wir über uns

- Kooperation der Firmen Swietelsky und Faber
- Im Jahr 2001 entstand daraus die Swietelsky-Faber GmbH
- Teil der Unternehmensgruppe SWIETELSKY und EIFFAGE
- 14 Niederlassungen mit 350 Mitarbeitern



# Niederlassung **Blomberg**

60  
Mitarbeiter  
am Standort  
Blomberg



- Seit 19 Jahren am Markt aktiv
- 60 Mitarbeiter
- 13 Anlagen im Bereich
- Schlauchlining, Robotertechnik, Hausanschluss- und Bauwerksanierung sowie Reinigung

**„Weil es Spaß macht  
das Beste zu geben“**

# Verfahrensübersicht

1

## RENOVIERUNG

- Schlauch-Lining
- Einzelrohr-Lining
- Wickelrohr-Lining
- Lining mit Beschichtungsverfahren
- Hausanschlusssanierung

2

## REPARATUR

- Injektion
- Reparatur mit vor Ort härtenden Materialien
- Spachtel- oder Verpressverfahren
- Innenmanschetten
- Abdichtung mittels Flutungsverfahren
- Gewebehütchen

3

## SONDERVERFAHREN

- SF-Schachtliner
- Auskleiden von Bauwerken und Großprofilen
- Schlitzrinnen Sanierung

4

## ERNEUERUNG

- Berstverfahren

# Verteilung der Sanierungsverfahren

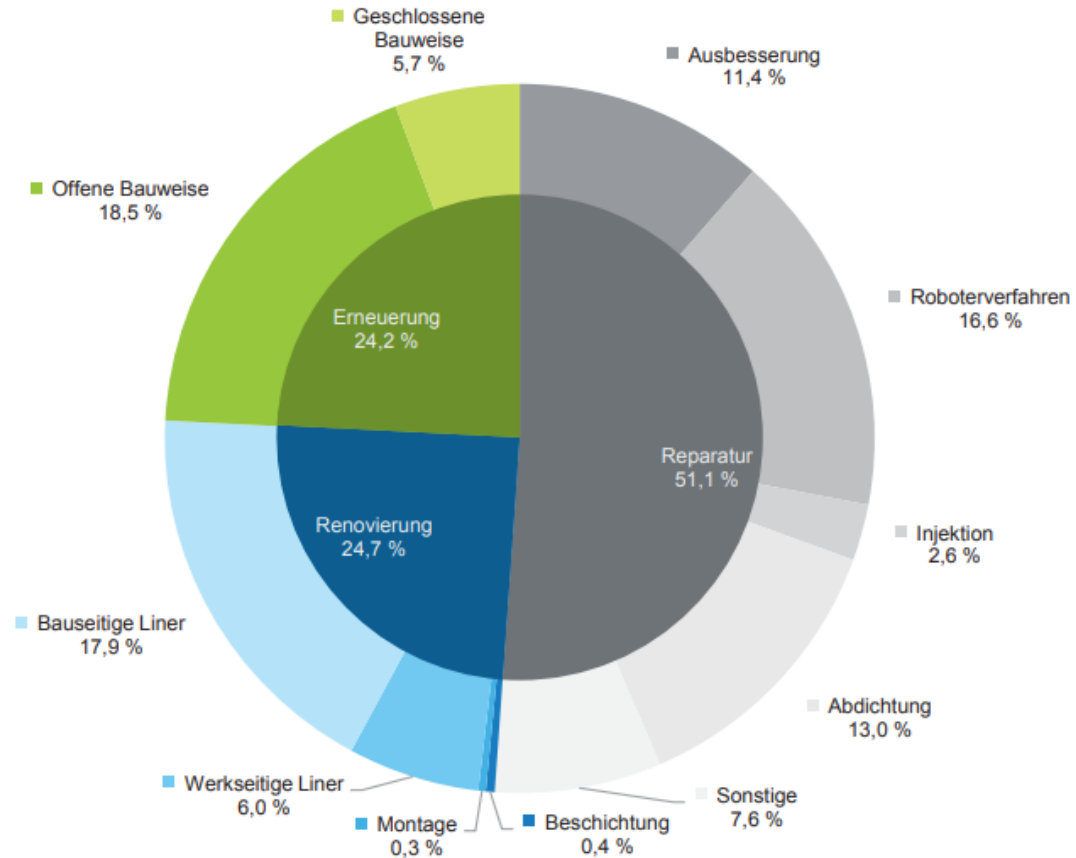


Abb. 14: Verteilung der Sanierungsverfahren (n = 202;  $\Sigma = 83\,510$  km)

Quelle: DWA, 2020



UNSERE VERFAHREN

# Reparatur - Verfahren



# Unser Prozess

1

## Ausschreibung

- Deutschland
- Österreich
- Niederlande

2

## Leistungs- verzeichnis

3

## Planung

4

## Sanierung

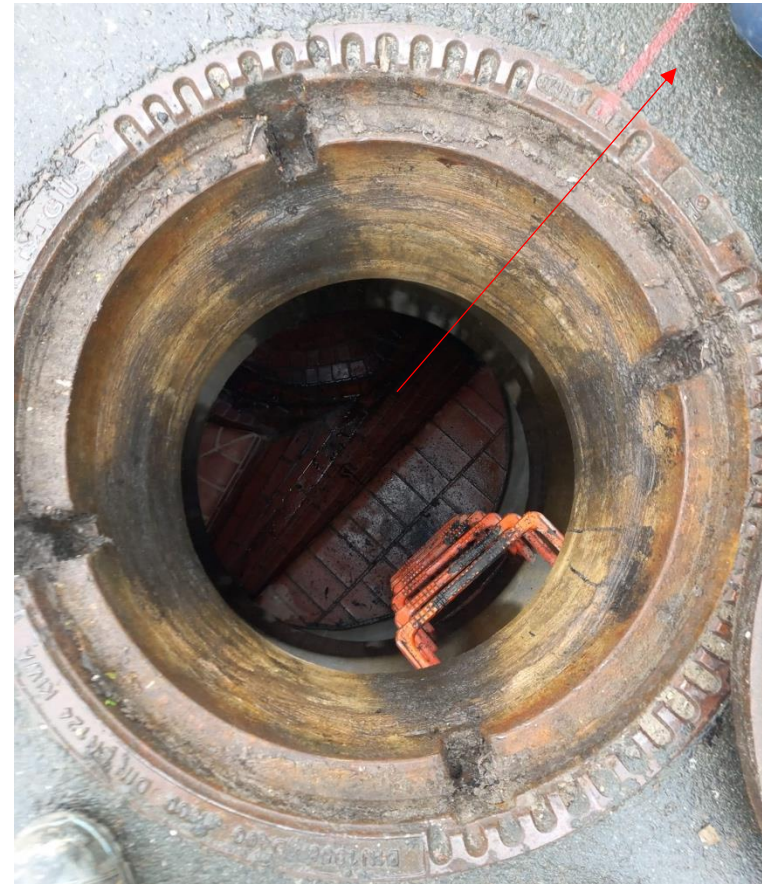
# Welche **Grenzen** sind zu berücksichtigen

- Rohrdimension
- Kanalverlauf
- Stationierung der Schadstelle
- Schachtgeometrie
- Schadensfortschritt
- Grundwasser
- Abwasserfluss/-menge
- Rückstaumöglichkeiten
- Anfahrbarkeiten
- Materialien
- Wetter





Setzpacker für DN 800



Startschacht

# Ausführungsrisiken

- Einfallen eines Kurz-/Liners
- Ausschwemmen von Harzen oder sonstigem Material
- Undichtigkeiten an der Reparaturstellen
- Nach der Reparatur Undichtigkeit an anderer Station z.B. Muffe
- Bersten des Altrohres
- Defekte von Anlagen, Technik und Werkzeugen
- Belastung der Mitarbeiter
- Keine mängelfreie Sanierung
- Bauverzögerungen
- Planungsrisiko
- Verfahrenswechsel
- Massenverschiebungen

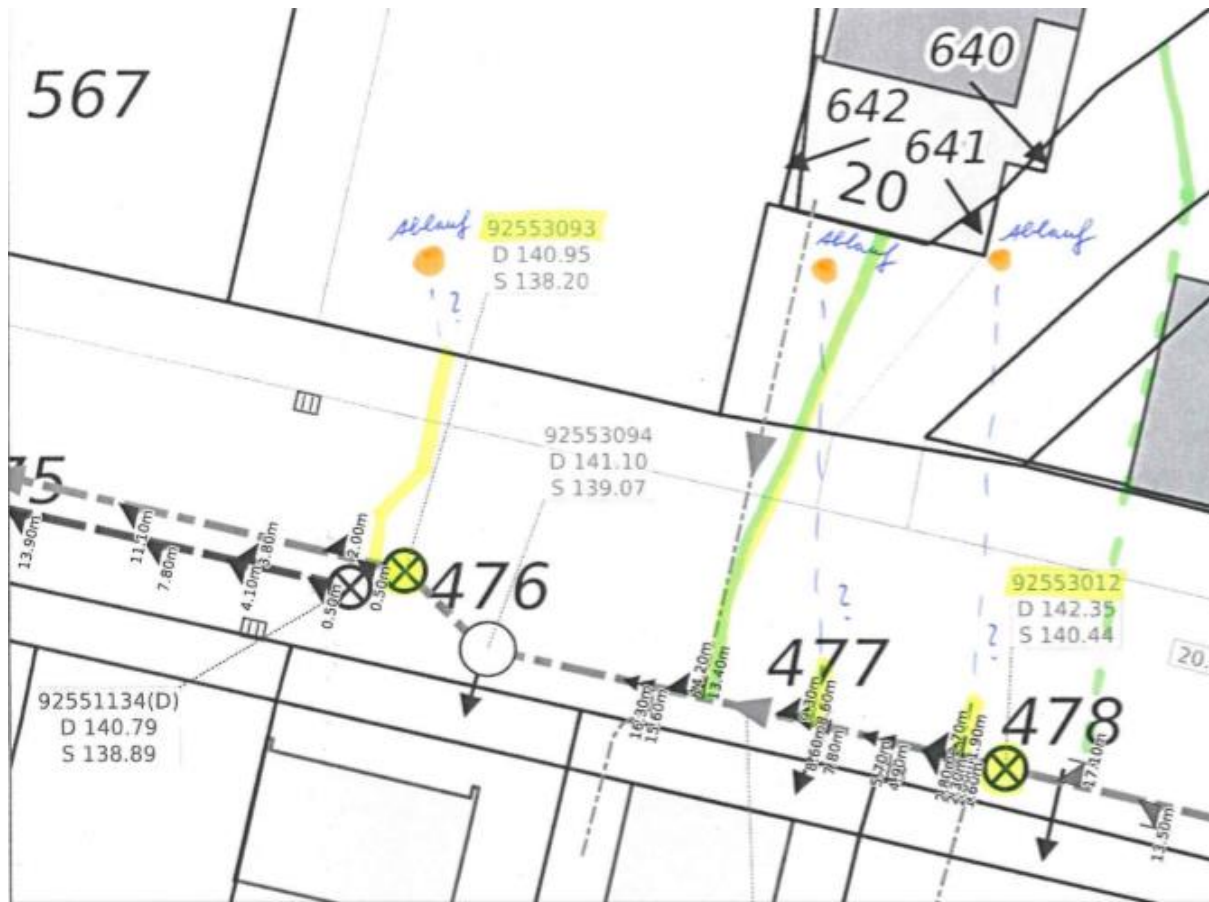


# Fehlerquellen in der Planung

## Bestandsaufnahme

- Qualität und Aktualität der Inspektionen
- Kosten/Aufwand für Begehungen –  
z.B. Überprüfen von Anschlusssituationen und  
Örtlichkeiten
- Zugänglichkeiten
- Information an Anwohner und anderen Baubeteiligten
- Verkehrsführung
- Abflusslenkung (Aufrechterhaltung der Vorflut)
- Nach §7 VOB/A - besteht keine Verpflichtung zur  
Ortsbesichtigung für die Bieter, und zwar selbst dann  
nicht, wenn dies ausdrücklich in den Vergabeunterlagen  
vorgesehen ist.





### Anfrage AG:

Leitung Fräsen und Mängel beseitigen.

### Fragen AN:

- Welche Nennweite
- Welche Schäden und Station
- Welches Verfahren
- Örtlichkeit/Anfahrbarkeit
- Abwasserlenkung
- Sonstige Besonderheiten

### Gesammelte Erkenntnisse:

Verdeckte Schächte, diverse Rohrbrüche, Vollverschlüsse durch Wurzeln  
→ Abbruch der Sanierung und somit erneute Anfahrten

# Fehlerquellen in der Ausführung

- Arbeitsvorbereitung
  - Schaffung eines ungestörten Sanierungsablauf
  - Projektunterlagen für die Kolonnen erstellen und besprechen
- Kalibrierung und Aufmaße
- Unzureichende Vorarbeiten
- Falsches abschätzen von Risiken
- Materiallagerung und –verarbeitung
- Technik und Ausrüstung
- Dokumentationen (Protokolle, Berichte, Videos)
- Ausbildung





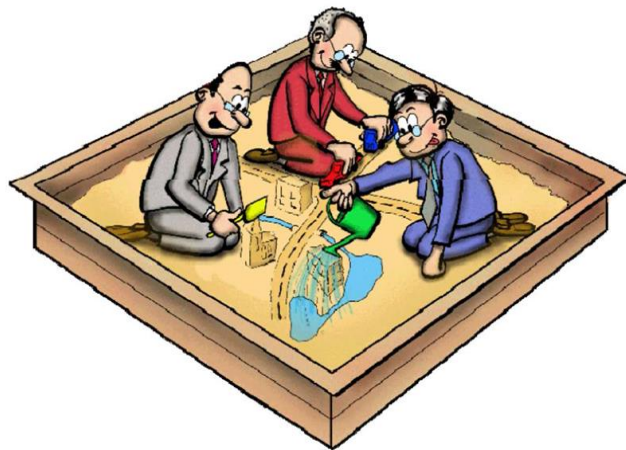
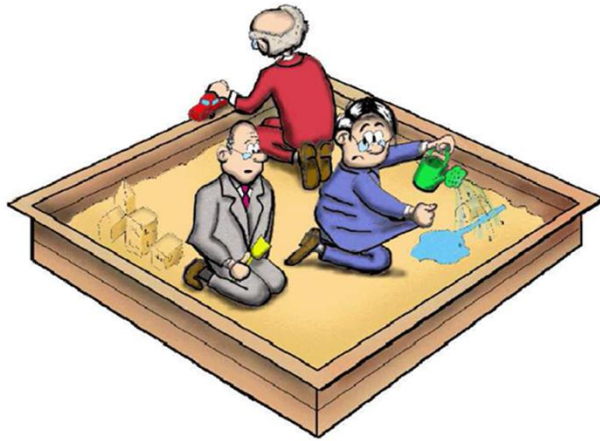
# Ausblick – für eine gute Zusammenarbeit

- Vollständige und ausreichend beschriebene LVs  
→ Individuell für jedes Projekt
- Nachvollziehbare Planunterlagen  
→ Sanierungsanweisung und Sanierungsziel  
→ Abflusslenkung  
→ Verkehrssicherung  
→ Örtlichkeiten  
→ Haltungsgrafiken
- Risikobewertung  
→ Gemeinschaftliches abschätzen der zu erwartenden Risiken während der Maßnahme  
→ Verfahrenswechsel
- Stetiger Kontakt zwischen AG und AN

Je besser eine Leistung beschrieben wird, desto effektiver kann diese abgearbeitet werden !

# Vielen Dank

---



Weil Zusammenarbeit nicht nur Worte sind,  
sondern Taten, die Berge versetzen können.



Swietelsky-Faber GmbH  
Hauptstraße 2  
D-55483 Schlierschied



Mobil: +49 (0) 160 98 22 98 21  
daniel.walbaum@swietelsky-faber.de

[swietelsky-faber.com](http://swietelsky-faber.com)